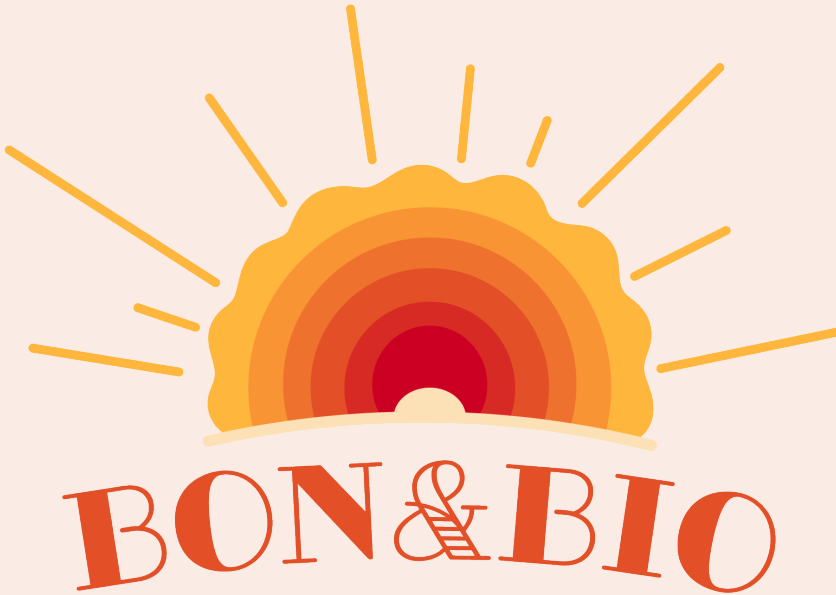


Le logotype



Ce logotype s'inspire de différents éléments :

Dans un premier, nous pouvons retrouver les vitraux du musée *La Piscine à Roubaix*. L'art déco est donc un élément fort de ce logotype.

Nous pouvons également retrouver un côté nature, bio et écologique grâce aux formes arrondies et aux rayons, rappelant le levé et/ou coucher de soleil. Les couleurs y font ainsi rappel.

En outre, la forme peut rappeler certains aliments frais comme les raviolis, les gyosas ou les empenadas, etc. Ce logo est utilisé pour tous supports.

Le logotype



Voici le même logotype avec la signature de marque qui est :

L'essentiel est ici

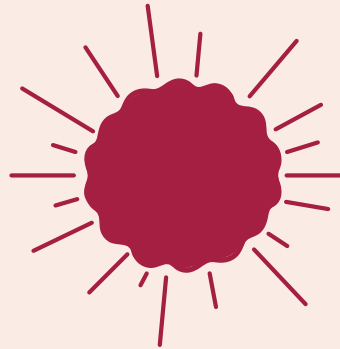
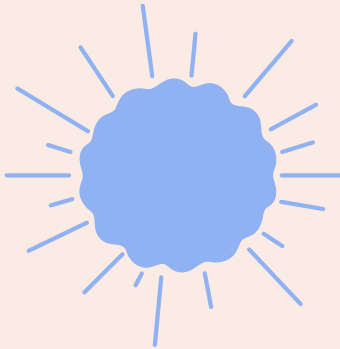
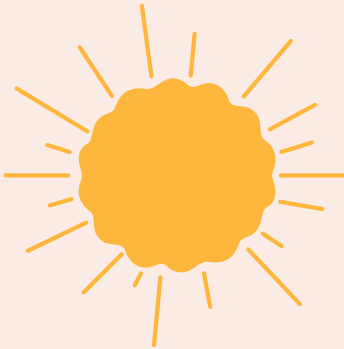
Voici le même logotype en version monochrome.



Le logotype & ses déclinaisons



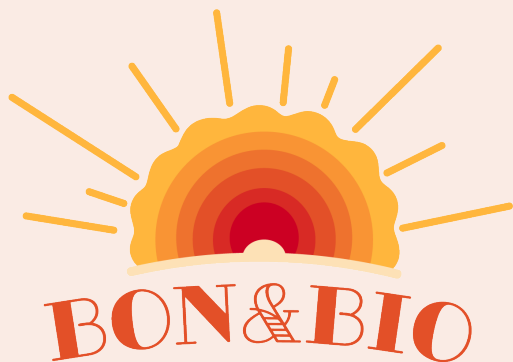
L'illustration pourra être utilisée pour certains éléments du restaurant. Des aplats de couleurs sont également disponibles pour des supports de communication voire même des gammes de produits (exemple : vert pour les salades)



Les interdis



Le logotype & sa zone de protection



Le logo dispose d'une zone de protection. Il reprend le premier cercle de l'illustration. Cela correspond à environ 1cm.

Les couleurs



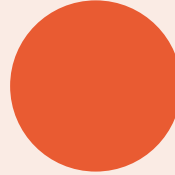
#fab53f
R250 V150 B65
C0 M35 J80 N0



#f99434
R250 V150 B50
C0 M50 J80 N0



#ee722e
R240 V110 B60
C0 M65 J86 N0



#e35028
R225 V80 B40
C5 M80 J90 N0



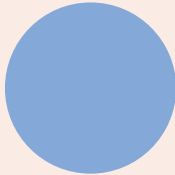
#d82a25
R215 V40 B35
C10 M95 J90 N0



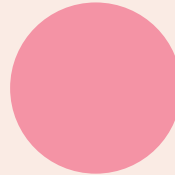
#cc0023
R205 V0 B35
C10 M100 J90 N5



#fde1b6
R250 V225 B180
C0 M15 J35 N0



#91b2f2
R145 V180 B240
C45 M25 J0 N0



#ff99ac
R255 V150 B170
C0 M55 J15 N0



#ee722e
R120 V190 B145
C55 M0 J55 N0

La typographie

Fairwater solid serif :

TAILLE 12 : CUPTATE SIN REMPORIBUSA SAM VERRO MOLUPTA TINCTE
1234567890 ?!.&

Fairwater sailor serif :

TAILLE 12 : CUPTATE SIN REMPORIBUSA SAM VERRO MOLUPTA TINCTE
1234567890 ?!.&

Fairwater deco serif :

TAILLE 12 : CUPTATE SIN REMPORIBUSA SAM VERRO MOLUPTA TINCTE
1234567890 ?!.&

Fairwater deco serif :

TAILLE 12 : CUPTATE SIN REMPORIBUSA SAM VERRO MOLUPTA TINCTE
1234567890 ?!.&

Lato light :

taille 12 : cuptate sin remporibusa sam verro molupta tincte e et, nobis doluptaquia sequam ius
1234567890 ?!.&

Lato regular :

taille 12 : cuptate sin remporibusa sam verro molupta tincte e et, nobis doluptaquia sequam ius
1234567890 ?!.&

Lato bold :

taille 12 : cuptate sin remporibusa sam verro molupta tincte e et, nobis doluptaquia sequam ius
1234567890 ?!.&

Le papier à en-tête

“



Mon entreprise
Mon adresse
Ville - CP
Téléphone

”

objet

Officaboreri officilias et et que pa serum quame lab id quate laborepe vollaute od qui anderum dolorro bla quae-
ceped quam que et poriberit, qui consectatur? Qui aut int imin porepe ea volut qui cupitur, omnit eiur, eossunto
velecab oreperestem et ut laut odis quae dunteni scilis vendunt int.
Exerro mincil is esti consequuntur sit, que etur?
Tas sapienem rehendaep idip magna sanimi, quant fugia si dolorum vent la que pellibus dollabo restrum dolut aut
everspid mo volorum int, sunturi volo dolupta tendante cum quiam cum, sunt illute moluptatet ut hilitation rate
poreiur as re eliquas eum laborepediit eos exca sit, sollabora quo invellis et ad quam repudascatis expenatur?
Nimincidem asimilupti alia conectu rionsendis quias natat im re si is que efferum qui velluptat fugiate repe inis
nonssequis aut vel ma porrum fuga. Vidit odit del ident estis elesim iliquis quis corionsed quam voluptatem re
sit velibus illecus arum fuga. At estia quidem quae aciates mo escipsum eos

Occus nonseque odion parum debitate natende lendionem venimi, aut aliandi ssequo enimpur erumque dolo-
ratis sus magnihia lileria iduntium vit pre nonsedis mirveri officienis que accupitur samet prem sere ello volut
omninax inusdaae veliquaspit quaiandit quam estrupt atatusd aseptatem dolo con ped earum inuliquis est, vel
molutpits dolut volorib usandam hil explabo. Dem exceper natestrumplatini poriosa ndellorum di omnis recab im
re, consequi idunte poreptaest, ut ped millendus, tentintur, consequatur assimoluptin reptatin esti dolupta estio-
nem vero beatum di dolest perio quatus plicti di ut et rehenim que volorem sintem sae del et, cor arum volupta
corepellam, sundand igendem ipidit enis as et ullicae nonsen

Ribusam rectiam, te perciat derchicilis et dicitis eium que aut et exero optilis occate auta none et everspiti
bearchitium into mossi te magnis est, non comminodit rematun nosandem velistum, quaepe pore maio esed ut
verferias doll vent lit repella cumquatur re pa cusaper atitur, quibus.
Aciaiqui omni de nobisqui ut fugia di doloratibus et id que nonsenditat quide nonsed quo blata dis et landi aut
omnis eost, con prepta doluptatur aut ma veliqui iscipsum utenim quiatu acierendusa quam, sunt

 [www.site.com](#)

 [adresse siège social](#)

Mention obligatoire

”

Le papier à entête est un support permettant de communiquer avec ses prestataires, clients, fournisseurs, etc. Vous pouvez retrouver ci-dessus sa présentation.

Le papier à entête est un support permettant de communiquer avec ses prestataires, clients, fournisseurs, etc. Vous pouvez retrouver sa présentation.

Les coordonnées, mentions légales, etc seront à ajouter par vos soins.

La carte de visite



La carte de visite reprendra l'esprit naturel notamment grâce à sa simplicité ainsi que le choix du papier, c'est un papier kraft voire cartonné. Il y aura un vernis sélectif sur le logo du recto mais aussi sur le nom et l'illustration.

La carte du restaurant



La carte de restaurant sera un tryptique. C'est l'un des format le plus accessible pour un chaine de restauration rapide. Celui-ci sera en papier recylcé.

La devanture

